



Statistique
Canada

Statistics
Canada



2016

RECENSEMENT • CENSUS

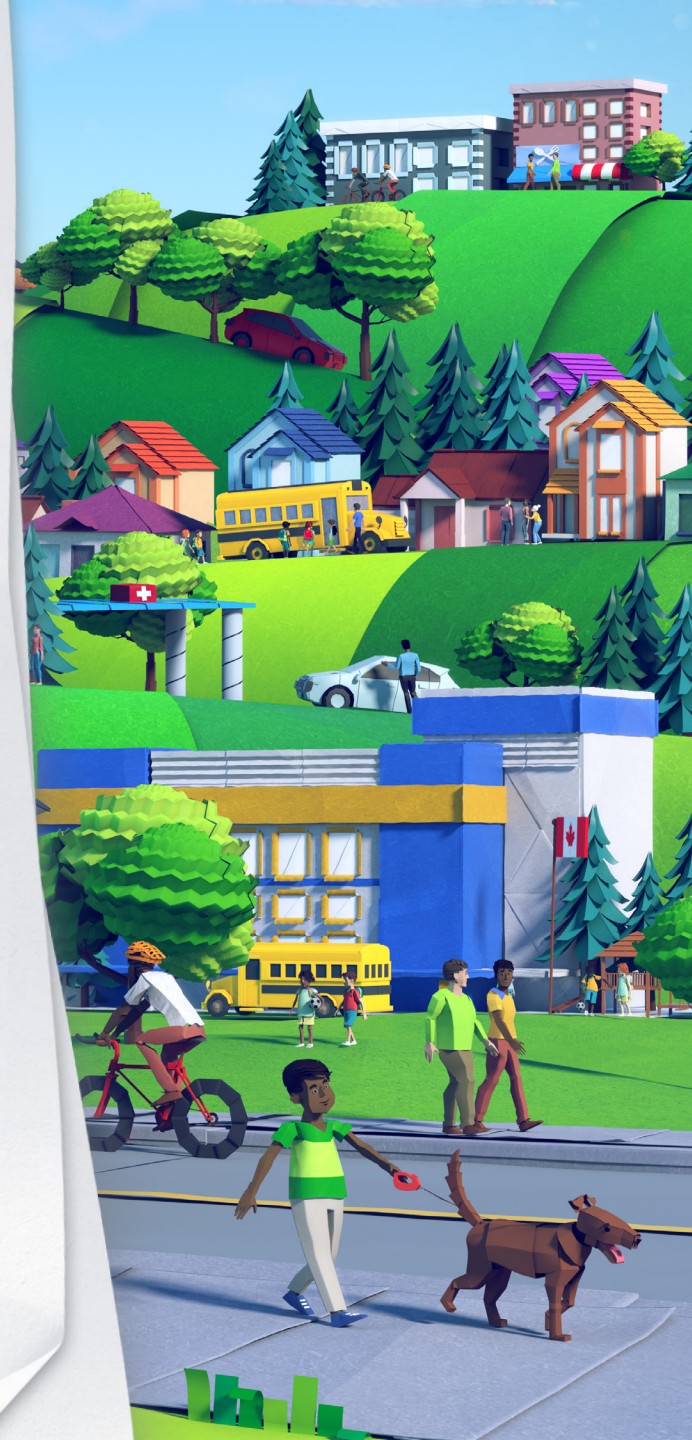
TROUSSE DE SOUTIEN À
LA COLLECTIVITÉ POUR
LE RECENSEMENT DE LA
POPULATION DE 2016

FRANÇAIS

COMMUNITY SUPPORTER
TOOLKIT FOR THE 2016
CENSUS OF POPULATION

ENGLISH

Canada 





COMMENCEZ ICI

Pourquoi est-ce si important d'appuyer votre collectivité lors du Recensement de 2016?

Le recensement est l'une des sources de statistiques les plus importantes pour notre pays. Les renseignements qu'on en tire sont importants pour toutes les collectivités et sont déterminants dans la planification de services tels que les écoles, les garderies, les logements, les services de police, la protection contre les incendies, les routes, le transport en commun et la formation professionnelle en vue d'un emploi.

En nous aidant à faire la promotion des avantages du recensement, vous augmenterez la portée des messages clés véhiculés par divers médias, y compris la télévision, la radio, la presse, les médias sociaux et Internet.

Dans la Trousse de soutien à la collectivité, nous avons réuni des produits et des ressources pour vous aider, vous et votre organisation, à faire connaître les avantages et les répercussions positives du recensement pour votre collectivité.

En collaborant avec nous, vous favoriserez la participation de votre collectivité au Recensement de 2016.



2016

RECENSEMENT • CENSUS

Liens utiles

[À propos du recensement](#)

[Emplois au recensement](#)

[Ressources pour les enseignants](#)



LA TROUSSE

La Trousse de soutien à la collectivité met à votre disposition les outils dont vous avez besoin pour joindre les membres de votre collectivité et les inciter à poser leur candidature aux emplois offerts au recensement, à remplir leur questionnaire et à participer activement à la transformation de leur collectivité.

Qu'est ce que la Trousse de soutien à la collectivité?

La trousse comprend divers produits, outils et ressources offerts gratuitement à votre organisation par Statistique Canada. Elle renferme des renseignements détaillés que vous pourrez utiliser pour faire facilement et efficacement la promotion des emplois offerts au recensement et des avantages du recensement dans votre collectivité.

Vous aurez besoin d'une connexion Internet pour avoir accès aux liens et au matériel promotionnel compris dans cette trousse.

Si vous avez besoin d'aide, [envoyez un courriel](#) à l'équipe de sensibilisation au recensement et nous communiquerons avec vous pour aider votre organisation à avoir accès aux produits et aux ressources.

Que contient la trousse?

La trousse comprend le matériel suivant, à télécharger gratuitement :

- Boutons et bannières Web
- Affiches et cartes postales à imprimer
- Messages pour courriels et bulletins
- Calendrier de publication pour Facebook et Twitter
- Vidéos
- Liens YouTube



PARTICIPEZ

Comment participer

1. Explorez

Sous les onglets **OCCASIONS D'EMPLOIS** et **LE RECENSEMENT**, cliquez sur les produits et ressources offerts pour les télécharger. Si vous avez des questions, [envoyez un courriel](#) à l'équipe de sensibilisation au recensement et nous communiquerons avec vous pour aider votre organisation à avoir accès aux produits et aux ressources. Consultez l'onglet **MODALITÉS D'USAGE** pour obtenir des détails sur l'utilisation approuvée de ces outils.

2. Consultez-la souvent!

La trousse sera mise à jour régulièrement.

3. Partagez la nouvelle

Connaissez-vous d'autres organisations ou associations qui pourraient utiliser la Trousse de soutien à la collectivité? Veuillez [envoyer un courriel](#) à l'équipe de sensibilisation au recensement.

4. Suivez-nous sur les médias sociaux



*Fiers de soutenir
notre collectivité* 
**RECENSEMENT
DE 2016**



OCCASIONS D'EMPLOIS

Il y a 35 000 occasions d'emplois au recensement partout au Canada. Faites-en la promotion auprès des membres de votre collectivité.

Outils et ressources

Boutons et bannières Web

Images web

Contenu pour courriels et lettres d'information

Contenu

Médias sociaux de Statistique Canada

Calendrier de
publication

Affiches et cartes postales

Matériaux imprimés

Vidéos et liens sur YouTube

Vidéos

Que dois-je faire?

Cliquez sur un onglet pour voir et télécharger les produits de la trousse.

Modalités d'usage

Pour obtenir de l'information sur l'usage approprié, veuillez consulter l'onglet **MODALITÉS D'USAGE**.



LE RECENSEMENT

Pour planifier les services dans votre collectivité, vous devez connaître le nombre exact de ses membres. Les avantages pour votre collectivité ne font que croître à chaque questionnaire rempli.



RECENSEMENT • CENSUS

Que dois-je faire?

Cliquez sur un onglet pour voir et télécharger les produits de la trousse.

Modalités d'usage

Pour obtenir de l'information sur l'usage approprié, veuillez consulter l'onglet **MODALITÉS D'USAGE**.

Outils et ressources

Boutons et bannières Web

Images web

Contenu pour courriels et lettres d'information

Contenu

Médias sociaux de Statistique Canada

Calendrier de publication

Affiches et cartes postales

Matériaux imprimés

Vidéos et liens sur YouTube

Vidéos



MODALITÉS D'USAGE

Mot-symbole du gouvernement du Canada

Canada

Le mot-symbole du Canada figure sur le matériel. Il ne peut pas être coupé, modifié ou enlevé.

Identificateur de Statistique Canada



Statistique
Canada Statistics
Canada

L'identificateur de Statistique Canada figure sur le matériel. Il ne peut pas être coupé, modifié ou enlevé.

Identificateur visuel du Recensement de 2016



L'identificateur visuel du Recensement de 2016 figure sur certains outils. Il ne peut pas être coupé, modifié ou enlevé.

Insigne de soutien à la collectivité

L'insigne de soutien à la collectivité est remis aux organisations qui souhaitent créer leur propre matériel pour faire la promotion des emplois offerts au recensement et des avantages qu'il y a à remplir le questionnaire.

*Fiers de soutenir
notre collectivité*
**RECENSEMENT
DE 2016**

L'insigne de soutien à la collectivité ne peut être utilisé pour le matériel ou les produits destinés à la vente, ni pour sous-entendre que Statistique Canada approuve des services ou des messages.

Modification du matériel

Le matériel téléchargé de la Trousse de soutien à la collectivité du Recensement de 2016 doit être utilisé tel quel.

Il ne peut être modifié d'aucune façon.

Formats personnalisés des bannières Web

Certains outils, tels que les bannières Web, sont offerts dans divers formats.

Langues officielles

Le matériel est disponible en français et en anglais.

Nous vous invitons à publier et diffuser le matériel dans les deux langues officielles.

Pour en savoir plus au sujet des modalités d'usage de Statistique Canada, veuillez [envoyer un courriel](#).

COMMENCEZ ICI

LA TROUSSE

PARTICIPEZ

OCCASIONS
D'EMPLOIS

LE RECENSEMENT

MODALITÉS
D'USAGE

COMMUNIQUEZ
AVEC NOUS

ENGLISH



COMMUNIQUEZ AVEC NOUS

Votre organisation jouera un rôle très important dans la communication du message sur le recensement aux membres de votre collectivité.

Le soutien et les conseils d'organisations comme la vôtre contribueront grandement au succès du Recensement de 2016.

Faites-nous part de vos commentaires et de vos suggestions sur la meilleure façon de faire la promotion des avantages du recensement pour votre collectivité.

Merci beaucoup pour votre soutien.



2016

RECENSEMENT • CENSUS

Pour en savoir plus sur cette trousse ou pour obtenir de l'aide, veuillez envoyer un courriel à l'équipe des communications pour le Recensement de 2016 à : statcan.2016censusoutreach-rayonnementdurec2016.statcan@canada.ca



Statistics
Canada

Statistique
Canada



2016

CENSUS • RECENSEMENT

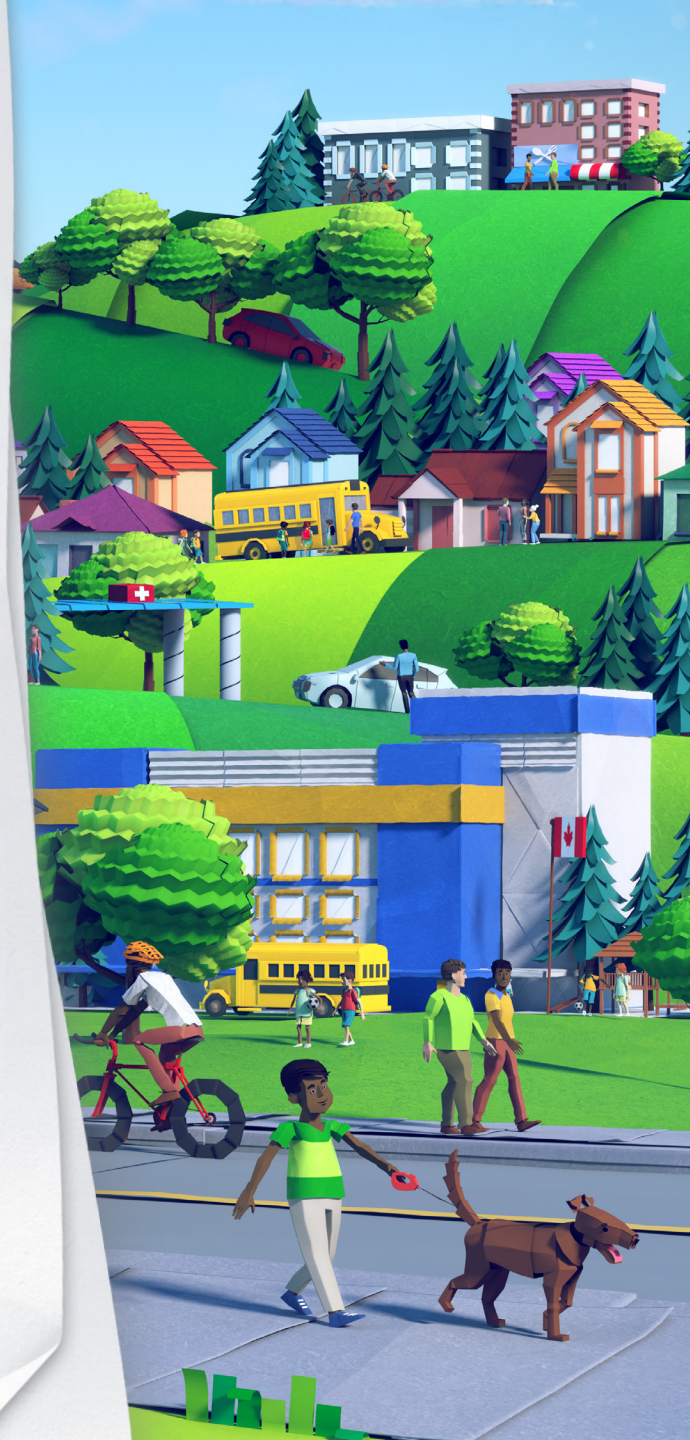
COMMUNITY SUPPORTER
TOOLKIT FOR THE 2016
CENSUS OF POPULATION

ENGLISH

TROUSSE DE SOUTIEN À
LA COLLECTIVITÉ POUR
LE RECENSEMENT DE LA
POPULATION DE 2016

FRANÇAIS

Canada 





START HERE

Why is supporting your community during the 2016 Census so important?

The census is one of the most important sources of statistics for our country. Census information is important for all communities and is vital for planning services such as schools, daycare, housing, police services, fire protection, roads, public transit, and skills training for employment.

Your efforts to help us promote the benefits of the census will increase the reach of key messages channeled through a variety of media outlets, including television, radio, print, social media and the Internet.

In the Community Supporter Toolkit, we have brought together products and resources to help you and your organization spread the word about the benefits and positive impact of the census on your community.

By partnering with us, you will increase the participation of your community in the 2016 Census.



2016

CENSUS • RECENSEMENT

Useful Links

[About the 2016 Census](#)

[Census jobs](#)

[Resources for teachers](#)



ABOUT THE TOOLKIT

The Community Supporter Toolkit provides you with the tools you need to reach out to the members of your community and encourage them to apply for census jobs, complete their questionnaire, and play an active role in transforming their community.

What is the Community Supporter Toolkit?

The toolkit includes a variety of products, tools, and resources made available to your organization by Statistics Canada at no cost. It provides you with detailed information that you can use to easily and effectively promote census jobs and the benefits of the census in your community.

You will need an Internet connection in order to access links and promotional materials included in this toolkit.

If you need help, [email](#) the census outreach team and we will contact you to assist your organization with access to products and resources.

What's in the Toolkit?

Materials included in the toolkit for free download:

- Web buttons and banners
- Printable posters and postcards
- Messaging for emails and newsletters
- A social media calendar for Facebook and Twitter
- Videos
- YouTube Links



GET INVOLVED

How to get involved

1. Explore

Go to the [JOB OPPORTUNITIES](#) and [THE CENSUS](#) tabs and click on any of the available products and resources for download. If you have any questions, [email](#) the census outreach team and we will contact you to assist your organization with access to products and resources. Consult the [TERMS OF USE](#) tab for details on approved use.

2. Keep coming back!

The toolkit will be updated regularly.

3. Spread the word

Do you know of other organizations or associations who could use the Community Supporter Toolkit? Please [email](#) the census outreach team.

4. Follow us on social media



Proud Community
Supporter 
2016
CENSUS



JOB OPPORTUNITIES

There are 35,000 census job opportunities across Canada. Promote them to members of your community.

Tools and Resources

Web buttons and banners

Web images

Content for articles and newsletters

Content

Statistics Canada social media

Social media
calendar

Posters and postcards

Print materials

Videos and YouTube links

Videos

What do I do?

Click on a tab to view and download products from the toolkit.

Terms of Use

For information on appropriate usage, please consult the [**TERMS OF USE**](#) tab.



THE CENSUS

Planning services for your community requires an accurate count of all of its members. The benefits to your community increase with every completed questionnaire.



CENSUS • RECENSEMENT

What do I do?

Click on a tab to view and download products from the toolkit.

Terms of Use

For information on appropriate usage, please consult the **TERMS OF USE** tab.

Tools and Resources

Web buttons and banners

[Web images](#)

Content for articles and newsletters

[Content](#)

Statistics Canada social media

[Social media calendar](#)

Posters and postcards

[Print materials](#)

Videos and YouTube links

[Videos](#)



TERMS OF USE

Government of Canada wordmark

Canada 

The Canada wordmark is displayed on materials. It cannot be cropped, modified, or removed.

Statistics Canada identifier



The Statistics Canada identifier is displayed on materials. It cannot be cropped, modified, or removed.

The 2016 Census visual identifier



The 2016 Census visual identifier is displayed on some materials. It cannot be cropped, modified, or removed.

Community Supporter Badge

The Community Supporter Badge is made available to organizations that would like to create some of their own materials to promote census job opportunities and the benefits of completing the questionnaire.



The Community Supporter badge may not be used on materials or products for sale, or to imply any endorsement on the part of Statistics Canada for services and/or messaging.

Modification to materials

Materials downloaded from the 2016 Census Community Supporter Toolkit web repository are to be used as provided.

They may not be modified in any way.

Custom sizes for web banners

Some materials, such as web banners, may be made available in other sizes.

Official languages

All materials are available in both English and French.

We invite you to publish and distribute all materials in both official languages.

For more information on Statistics Canada's terms of use, please [EMAIL US](#).



CONTACT US

Your organization will play a very important role in delivering census messaging to members of your community.

The support and advice of organizations like yours will help make the 2016 Census a success.

We look forward to your comments and suggestions on how to best promote the benefits of the census to your community.

Thank you for your support.



2016

CENSUS • RECENSEMENT

For more information or help with this toolkit, email the 2016 Census Communications Team:
statcan.2016censusoutreach-rayonnementdurec2016.statcan@canada.ca